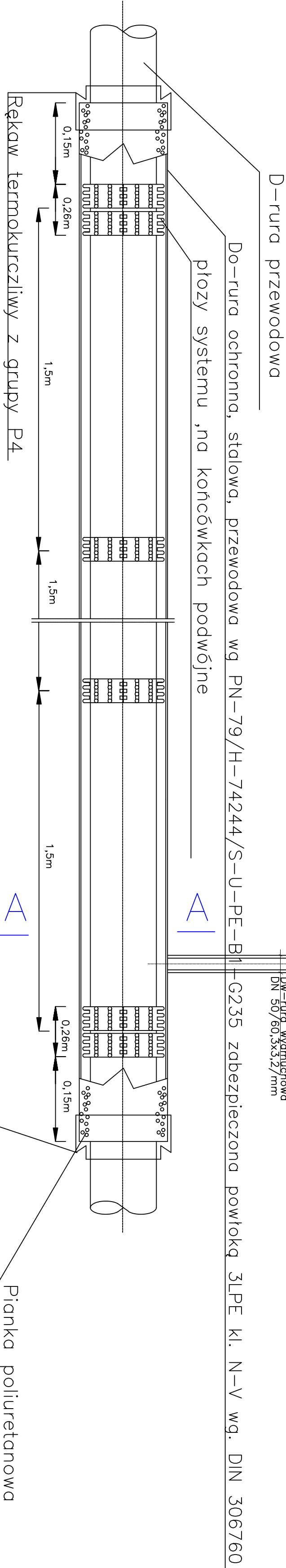
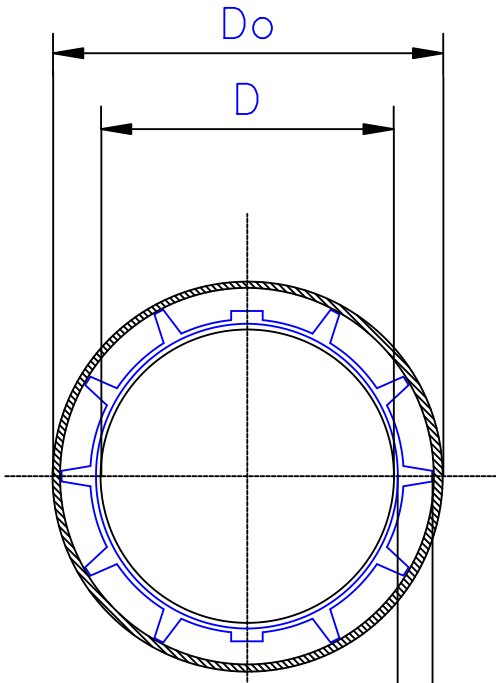


Izolacja materiałami z grupy P2 lub P3 materiałów powłokowych dopuszczonych do stosowania na sieciach gazowych użytkowych przez PSG Sp.z.o.o.



A A



D	Do	Do
200(219,1x5,0)	300	323,9x6,3
300(323,9x6,3)	400	406,4x6,3

Rozwiązania zawarte w niniejszym opracowaniu, podlegają ochronie prawa autorskiego i mogą być powielone lub rozpowszechniane bez zgody Biura z zastrzeżeniem wszelkich skutków prawnych.

IBPBK s.a.
Biuro Projektów i
Badań Technicznych
w Ochronie Środowiska

PROJEKT WYKONAWCZY
RURA OCHRONNA NA GAZOCIĄGU
Przebudowa układu drogowego Wązła Św. Maksymiliana wraz z budową tunelu drogowego pod Droga Gdynią torami SKM i PKP w Gdyni

80-237 Gdynia, ul. Jana Urysona 27 tel. 58 541-40-11; fax 58 541-89-46	Skala: - Nr arch: 68/64/00
01.2009	5
9732/1	

Projektant:	inż. Ryszard Dągl	specj. inżynieria	inżynieria
Opracowanie:	mgr inż. Dominik Dągl	specj. inżynieria	inżynieria
		specj. inżynieria	inżynieria
		specj. inżynieria	inżynieria
Sprawdzający:	inż. Daniel Łogiszyński	inżynieria	inżynieria